



Buy it for looks. Buy it for life.®

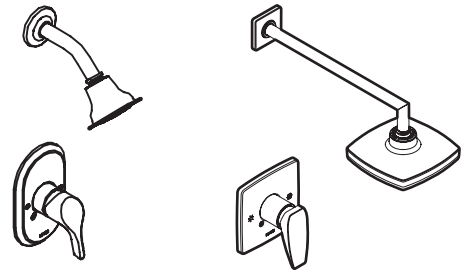
INS2002C - 1/17



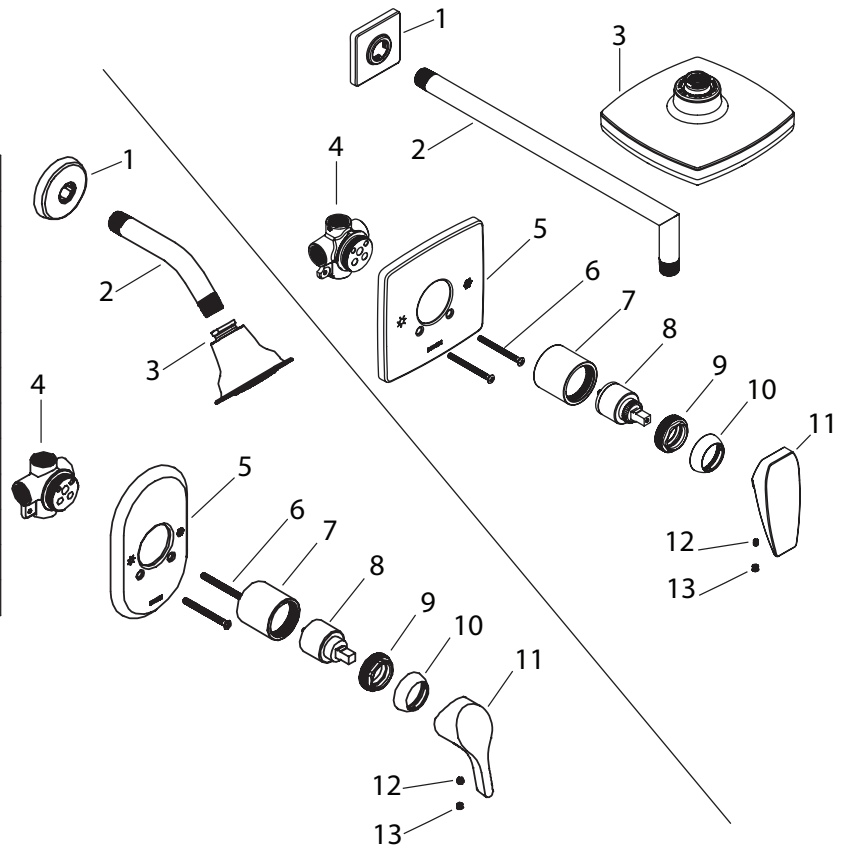
INS2002C

**ONE-HANDLE IN-WALL SHOWER**

**MEZCLADORA MONOMANDO PARA REGADERA**



	ENGLISH	ESPAÑOL
1	FLANGE	CHAPETÓN
2	SHOWER ARM	BRAZO
3	SHOWER HEAD	CEBOLLETA
4	VALVE BODY	VÁLVULA
5	ESCUTCHEON	CHAPETÓN
6	SCREW	TORNILLO
7	SLEEVE	CUBIERTA
8	CARTRIDGE	CARTUCHO
9	CARTRIDGE NUT	TUERCA RETENEDORA
10	HANDLE DOME	DOMO DEL MANERAL
11	HANDLE	MANERAL
12	SET SCREW	TORNILLO OPRESOR
13	PLUG BUTTON	TAPÓN



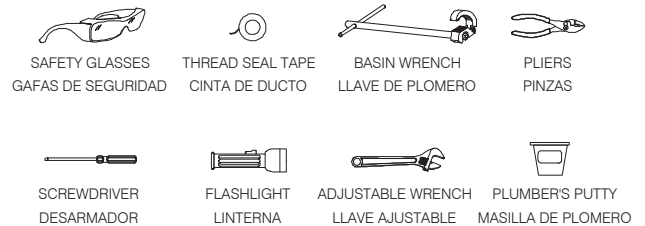
**CAUTION!!!**

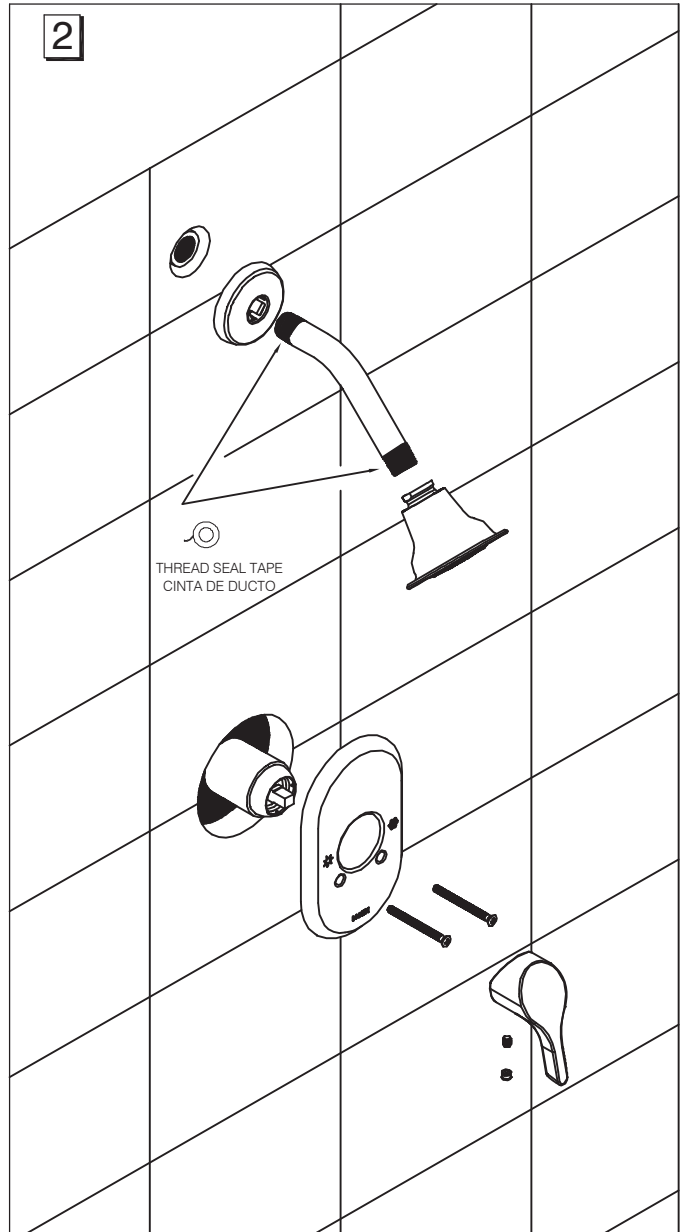
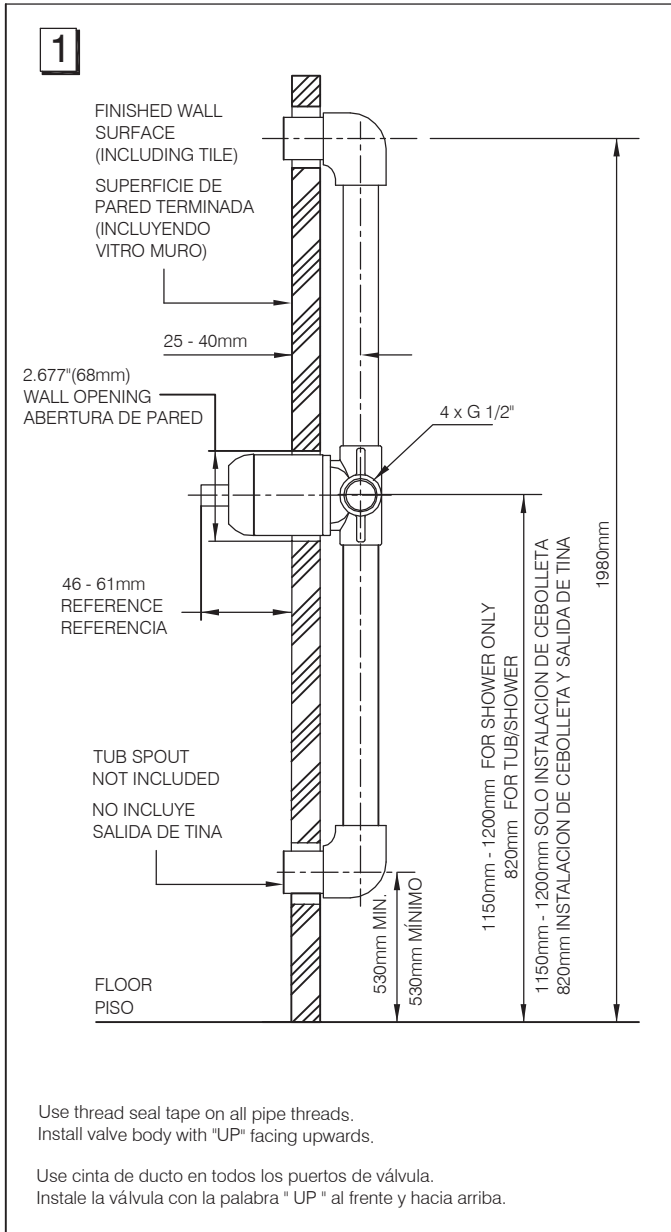
Thoroughly flush all pipes before installing your new faucet. Always turn water supply OFF before removing or disassembling any faucet. Open faucet handles to relieve water pressure and ensure that complete water shut-off has been accomplished.

**ADVERTENCIA!!!**

Drene completamente las tuberías antes de instalar su mezcladora nueva. Nunca quite o desarme la mezcladora sin antes haber cerrado la alimentación del agua. Abra el maneral de la mezcladora para eliminar la presión de agua y asegúrese de que el agua esté cerrada totalmente.

**HELPFUL TOOLS  
HERRAMIENTAS ÚTILES**





## CARE & MAINTENANCE

Moén products have been manufactured under the highest standards of quality and workmanship. To preserve the finish of your Moén product, clean it using only water and a mild, non-abrasive soap. Dry your Moén product with a soft cloth. Never use rough sponges, abrasives, acids, or harsh solvents to clean your Moén product. Please also note that using acid, even when diluted with water, to clean tiles and porcelain adjacent to your Moén product may result in damage to the product's finish.

## CUIDADOS Y MANTENIMIENTO

Los productos Moén han sido fabricados bajo los más altos estándares de calidad y de mano de obra. Para conservar el acabado de su producto Moén límpielo usando solamente agua y jabón no abrasivo. Seque su producto Moén con un trapo suave. Nunca use esponjas ásperas, abrasivos, ácidos, o solventes al limpiar su producto Moén. Por favor tome en cuenta que el usar ácidos aun y cuando el ácido este diluido en agua para limpiar vitromuros o lavabos que estén junto a su producto Moén podrá a derivar un daño en el acabado de su producto.



Buy it for looks. Buy it for life.®

Moén Incorporated  
25300 Al Moén Drive  
North Olmsted, Ohio 44070-8022  
U.S.A.

Moén de Mexico, S.A. de C.V.  
Carretera Saltillo-Monterrey KM 14.7  
Ramos Arizpe, Coahuila  
Mexico 25900

INS2002C - 1/17

©2017 Moén Incorporated